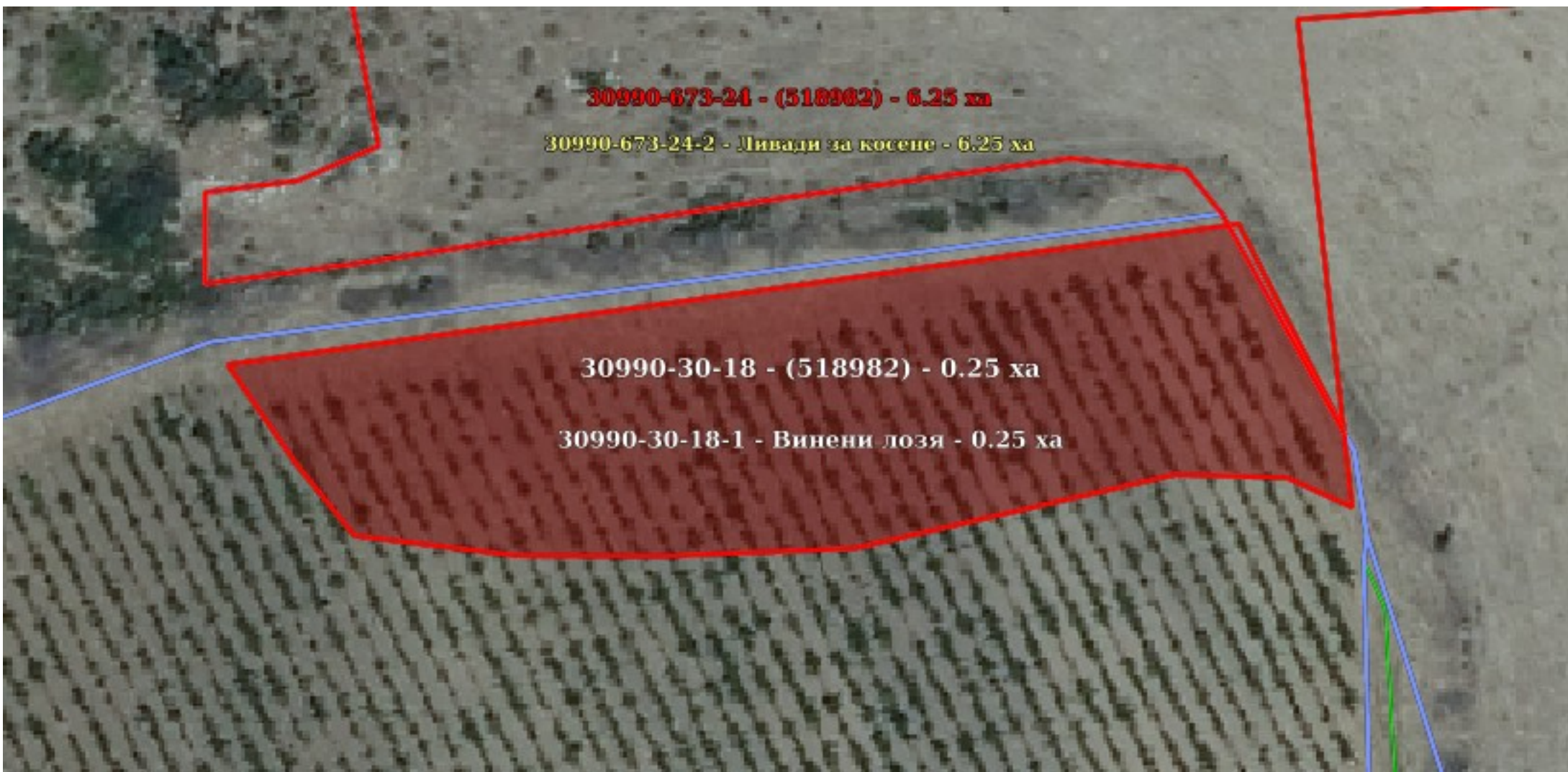


КАРТА НА БЛОКОВЕ НА ЗЕМЕДЕЛСКОТО СТОПАНСТВО Директни плащания (2021)



54 м.

Мащаб 1:550



Легенда	
	Оперативни БЗС
	Оперативни земеделски парцели
	Физически блокове
	СЕПП подходящи площи
	Землища

БЗС №	30990-30-18(18449437)
Код позиция	4467090
УРН	518982
Бенефициент	ЕТ Таня Осенова - Елитания
Изготвил	Полина Иванова Николова



Тази карта е генерирана чрез Интегрираната система за администриране и контрол на ДФЗ - Разплащателна агенция, след регистрация на блок на земеделско стопанство

13 Май 2021 г.

КАРТА НА БЛОКОВЕ НА ЗЕМЕДЕЛСКОТО СТОПАНСТВО Директни плащания (2021)



104 м.

Мащаб 1:1056



Легенда	
	Оперативни БЗС
	Оперативни земеделски парцели
	Физически блокове
	СЕПП подходящи площи
	Землища

БЗС №	30990-178-1(18449453)
Код позиция	4467091
УРН	518982
Бенефициент	ЕТ Тая Осенова - Елитания
Изготвил	Полина Иванова Николова



Тази карта е генерирана чрез Интегрираната система за администриране и контрол на ДФЗ - Разплащателна агенция, след регистрация на блок на земеделско стопанство

13 Май 2021 г.

КАРТА НА БЛОКОВЕ НА ЗЕМЕДЕЛСКОТО СТОПАНСТВО Директни плащания (2021)



106 м.

Мащаб 1:1074



Легенда	
□	Оперативни БЗС
□	Оперативни земеделски парцели
□	Физически блокове
□	СЕПП подходящи площи
□	Землища

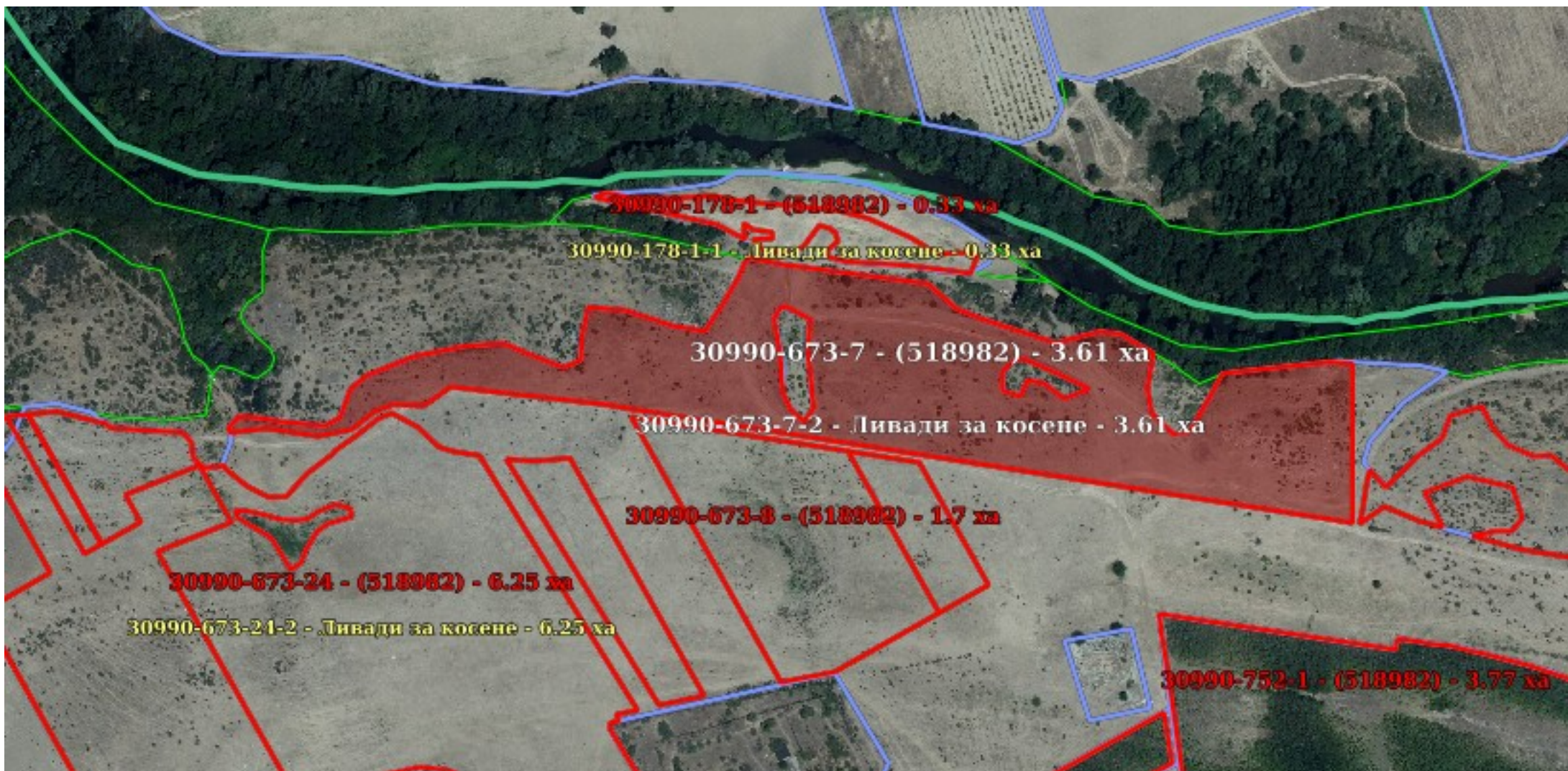
БЗС №	30990-673-6(18449421)
Код позиция	4467092
УРН	518982
Бенефициент	ЕТ Тая Осенова - Елитания
Изготвил	Полина Иванова Николова



Тази карта е генерирана чрез Интегрираната система за администриране и контрол на ДФЗ - Разплащателна агенция, след регистрация на блок на земеделско стопанство

13 Май 2021 г.

КАРТА НА БЛОКОВЕ НА ЗЕМЕДЕЛСКОТО СТОПАНСТВО Директни плащания (2021)



306 м.

Мащаб 1:3096



Легенда

- Оперативни БЗС
- Оперативни земеделски парцели
- Физически блокове
- СЕПП подходящи площи
- Землища

БЗС №	30990-673-7(18449424)
Код позиция	4467093
УРН	518982
Бенефициент	ЕТ Тая Осенова - Елитания
Изготвил	Полина Иванова Николова



Тази карта е генерирана чрез Интегрираната система за администриране и контрол на ДФЗ - Разплащателна агенция, след регистрация на блок на земеделско стопанство

13 Май 2021 г.

КАРТА НА БЛОКОВЕ НА ЗЕМЕДЕЛСКОТО СТОПАНСТВО Директни плащания (2021)



148 м.

Мащаб 1:1499



Легенда

- Оперативни БЗС
- ▣ Оперативни земеделски парцели
- ▤ Физически блокове
- СЕПП подходящи площи
- Землища

БЗС №	30990-673-8(18449427)
Код позиция	4467094
УРН	518982
Бенефициент	ЕТ Таня Осенова - Елитания
Изготвил	Полина Иванова Николова



Тази карта е генерирана чрез Интегрираната система за администриране и контрол на ДФЗ - Разплащателна агенция, след регистрация на блок на земеделско стопанство

13 Май 2021 г.

КАРТА НА БЛОКОВЕ НА ЗЕМЕДЕЛСКОТО СТОПАНСТВО Директни плащания (2021)



138 м.

Мащаб 1:1395



Легенда

- Оперативни БЗС
- Оперативни земеделски парцели
- Физически блокове
- СЕПП подходящи площи
- Землища

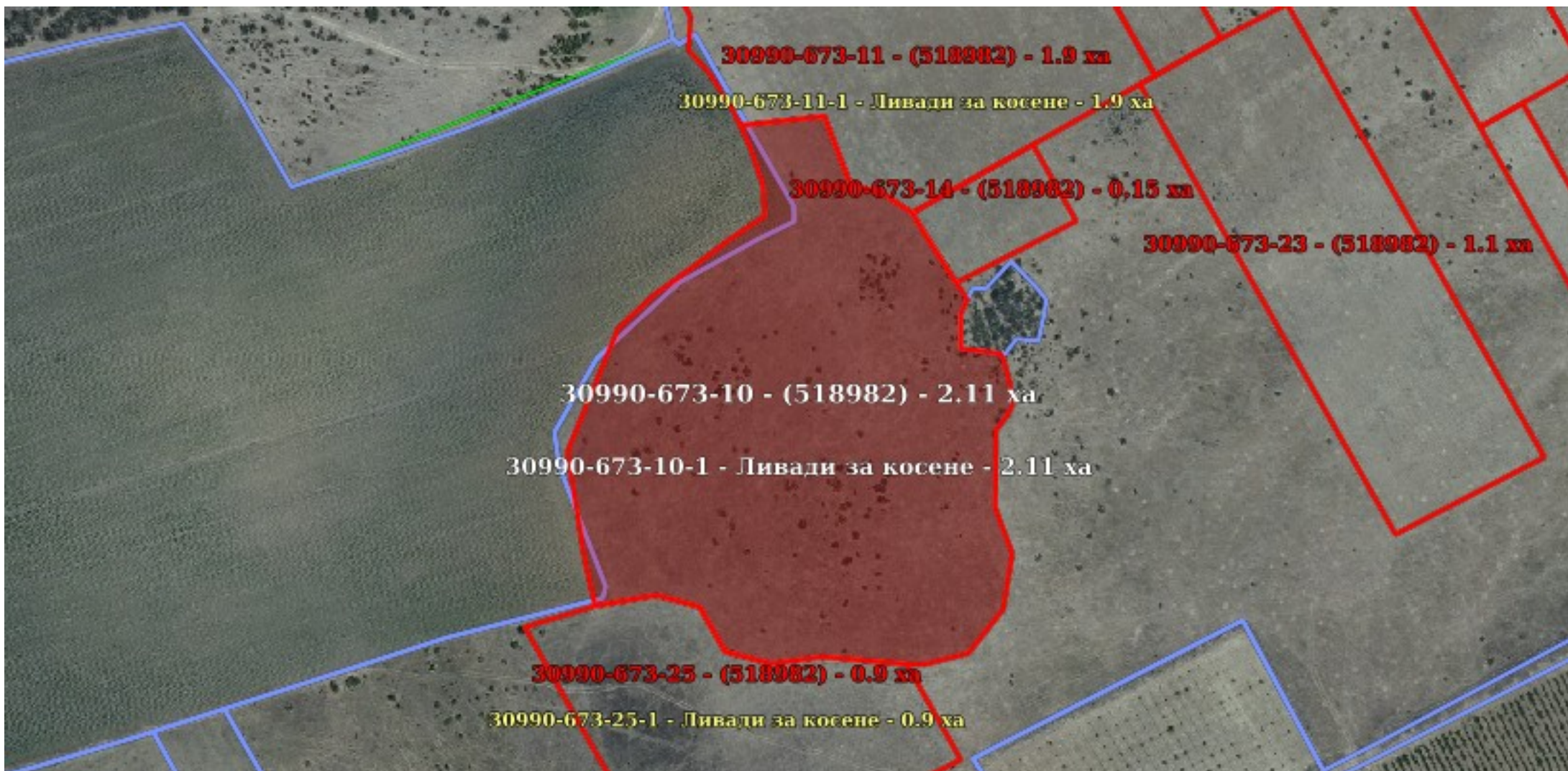
БЗС №	30990-673-9(18449428)
Код позиция	4467095
УРН	518982
Бенефициент	ЕТ Таня Осенова - Елитания
Изготвил	Полина Иванова Николова



Тази карта е генерирана чрез Интегрираната система за администриране и контрол на ДФЗ - Разплащателна агенция, след регистрация на блок на земеделско стопанство

13 Май 2021 г.

КАРТА НА БЛОКОВЕ НА ЗЕМЕДЕЛСКОТО СТОПАНСТВО Директни плащания (2021)



191 м.

Мащаб 1:1931



Легенда	
	Оперативни БЗС
	Оперативни земеделски парцели
	Физически блокове
	СЕПП подходящи площи
	Землища

БЗС №	30990-673-10(18449430)
Код позиция	4467096
УРН	518982
Бенефициент	ЕТ Тая Осенова - Елитания
Изготвил	Полина Иванова Николова



Тази карта е генерирана чрез Интегрираната система за администриране и контрол на ДФЗ - Разплащателна агенция, след регистрация на блок на земеделско стопанство

13 Май 2021 г.

КАРТА НА БЛОКОВЕ НА ЗЕМЕДЕЛСКОТО СТОПАНСТВО Директни плащания (2021)



176 м.

Мащаб 1:1783



Легенда	
	Оперативни БЗС
	Оперативни земеделски парцели
	Физически блокове
	СЕПП подходящи площи
	Землища

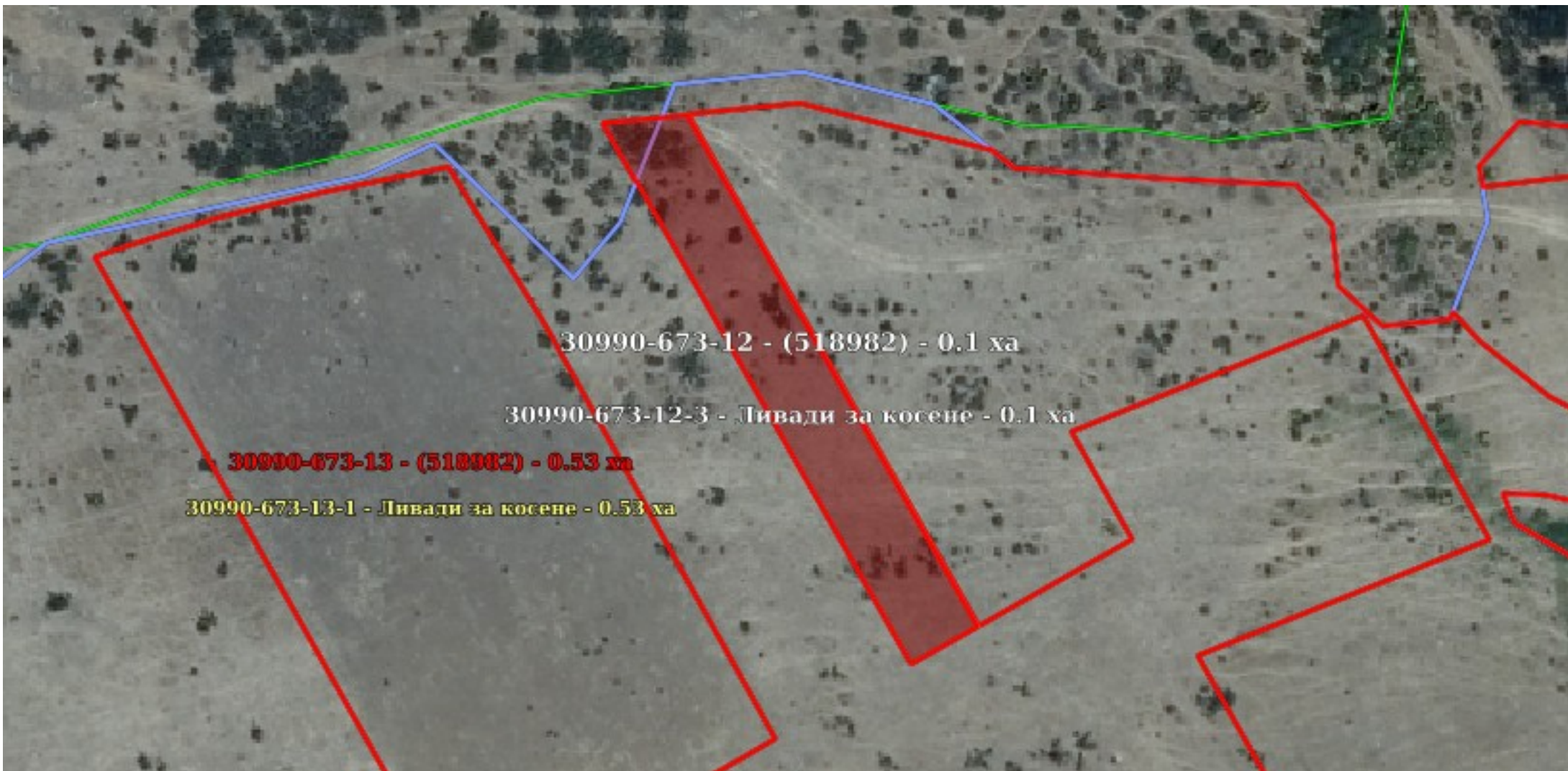
БЗС №	30990-673-11(18449431)
Код позиция	4467097
УРН	518982
Бенефициент	ЕТ Тая Осенова - Елитания
Изготвил	Полина Иванова Николова



Тази карта е генерирана чрез Интегрираната система за администриране и контрол на ДФЗ - Разплащателна агенция, след регистрация на блок на земеделско стопанство

13 Май 2021 г.

КАРТА НА БЛОКОВЕ НА ЗЕМЕДЕЛСКОТО СТОПАНСТВО Директни плащания (2021)



78 м.

Мащаб 1:786



Легенда	
□	Оперативни БЗС
□	Оперативни земеделски парцели
□	Физически блокове
□	СЕПП подходящи площи
□	Землища

БЗС №	30990-673-12(18449432)
Код позиция	4467098
УРН	518982
Бенефициент	ЕТ Таня Осенова - Елитания
Изготвил	Полина Иванова Николова



Тази карта е генерирана чрез Интегрираната система за администриране и контрол на ДФЗ - Разплащателна агенция, след регистрация на блок на земеделско стопанство

13 Май 2021 г.

КАРТА НА БЛОКОВЕ НА ЗЕМЕДЕЛСКОТО СТОПАНСТВО Директни плащания (2021)



106 м.

Мащаб 1:1074



Легенда

- Оперативни БЗС
- Оперативни земеделски парцели
- Физически блокове
- СЕПП подходящи площи
- Землища

БЗС №	30990-673-13(18449435)
Код позиция	4467099
УРН	518982
Бенефициент	ЕТ Таня Осенова - Елитания
Изготвил	Полина Иванова Николова



Тази карта е генерирана чрез Интегрираната система за администриране и контрол на ДФЗ - Разплащателна агенция, след регистрация на блок на земеделско стопанство

13 Май 2021 г.

КАРТА НА БЛОКОВЕ НА ЗЕМЕДЕЛСКОТО СТОПАНСТВО Директни плащания (2021)



48 м.

Мащаб 1:486



Легенда	
□	Оперативни БЗС
□	Оперативни земеделски парцели
□	Физически блокове
□	СЕПП подходящи площи
□	Землища

БЗС №	30990-673-14(18449436)
Код позиция	4467100
УРН	518982
Бенефициент	ЕТ Таня Осенова - Елитания
Изготвил	Полина Иванова Николова



Тази карта е генерирана чрез Интегрираната система за администриране и контрол на ДФЗ - Разплащателна агенция, след регистрация на блок на земеделско стопанство

13 Май 2021 г.

КАРТА НА БЛОКОВЕ НА ЗЕМЕДЕЛСКОТО СТОПАНСТВО Директни плащания (2021)



210 м.

Мащаб 1:2126



Легенда	
□	Оперативни БЗС
□	Оперативни земеделски парцели
□	Физически блокове
□	СЕПП подходящи площи
□	Землища

БЗС №	30990-673-15(18449438)
Код позиция	4467101
УРН	518982
Бенефициент	ЕТ Тая Осенова - Елитания
Изготвил	Полина Иванова Николова



Тази карта е генерирана чрез Интегрираната система за администриране и контрол на ДФЗ - Разплащателна агенция, след регистрация на блок на земеделско стопанство

13 Май 2021 г.

КАРТА НА БЛОКОВЕ НА ЗЕМЕДЕЛСКОТО СТОПАНСТВО Директни плащания (2021)



187 м.

Мащаб 1:1891



Легенда

- Оперативни БЗС
- Оперативни земеделски парцели
- Физически блокове
- СЕПП подходящи площи
- Землища

БЗС №	30990-673-16(18449439)
Код позиция	4467102
УРН	518982
Бенефициент	ЕТ Таня Осенова - Елитания
Изготвил	Полина Иванова Николова



Тази карта е генерирана чрез Интегрираната система за администриране и контрол на ДФЗ - Разплащателна агенция, след регистрация на блок на земеделско стопанство

13 Май 2021 г.

КАРТА НА БЛОКОВЕ НА ЗЕМЕДЕЛСКОТО СТОПАНСТВО Директни плащания (2021)



107 м.

Мащаб 1:1088



Легенда

- Оперативни БЗС
- Оперативни земеделски парцели
- Физически блокове
- СЕПП подходящи площи
- Землища

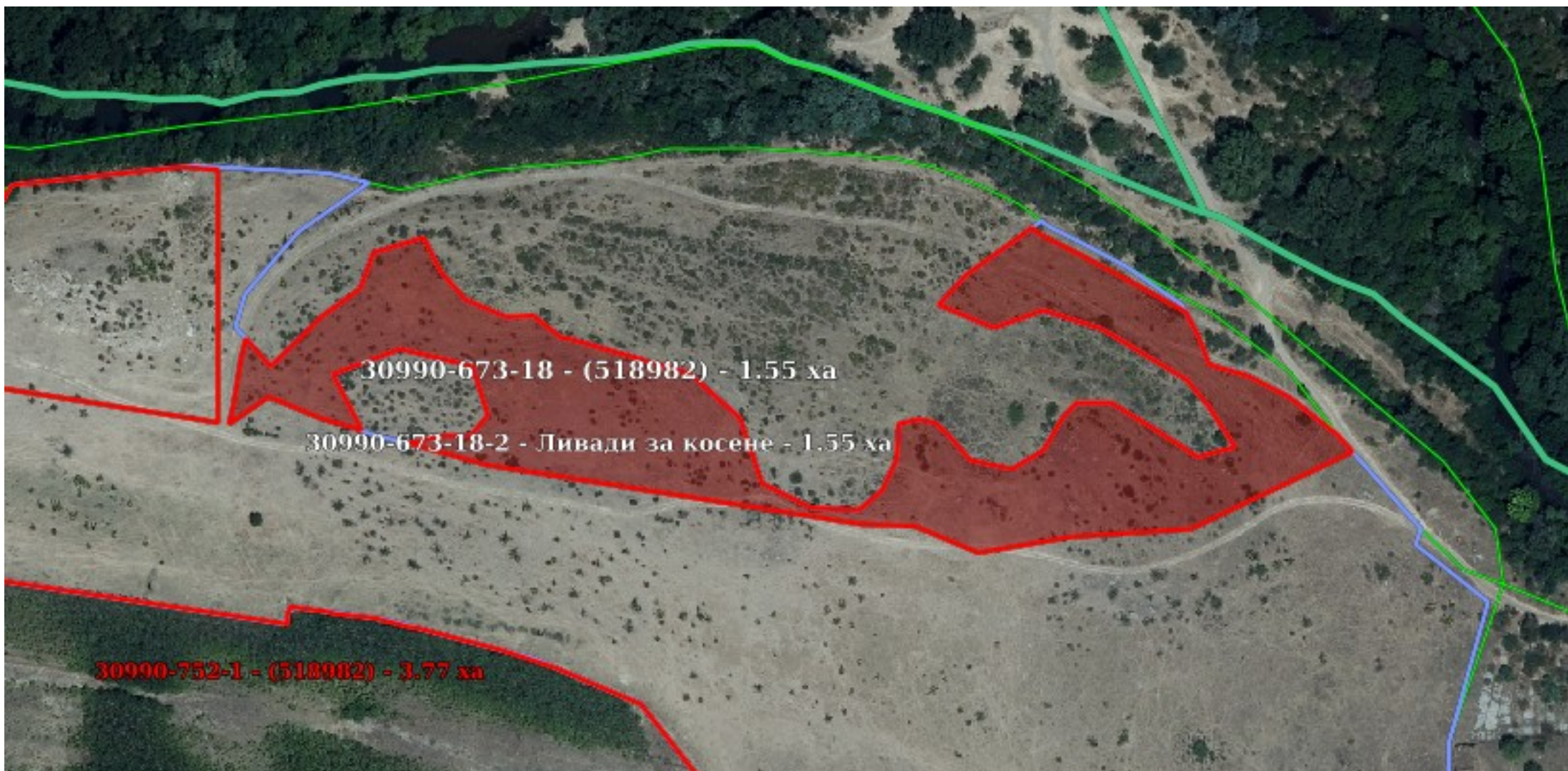
БЗС №	30990-673-17(18449440)
Код позиция	4467103
УРН	518982
Бенефициент	ЕТ Таня Осенова - Елитания
Изготвил	Полина Иванова Николова



Тази карта е генерирана чрез Интегрираната система за администриране и контрол на ДФЗ - Разплащателна агенция, след регистрация на блок на земеделско стопанство

13 Май 2021 г.

КАРТА НА БЛОКОВЕ НА ЗЕМЕДЕЛСКОТО СТОПАНСТВО Директни плащания (2021)



193 м.

Мащаб 1:1949



Легенда	
	Оперативни БЗС
	Оперативни земеделски парцели
	Физически блокове
	СЕПП подходящи площи
	Землища

БЗС №	30990-673-18(18449441)
Код позиция	4467104
УРН	518982
Бенефициент	ЕТ Таня Осенова - Елитания
Изготвил	Полина Иванова Николова



Тази карта е генерирана чрез Интегрираната система за администриране и контрол на ДФЗ - Разплащателна агенция, след регистрация на блок на земеделско стопанство

13 Май 2021 г.

КАРТА НА БЛОКОВЕ НА ЗЕМЕДЕЛСКОТО СТОПАНСТВО Директни плащания (2021)



Мащаб 1:1363



Легенда

- Оперативни БЗС
- Оперативни земеделски парцели
- Физически блокове
- СЕПП подходящи площи
- Землища

БЗС №	30990-673-19(18449442)
Код позиция	4467105
УРН	518982
Бенефициент	ЕТ Тая Осенова - Елитания
Изготвил	Полина Иванова Николова



Тази карта е генерирана чрез Интегрираната система за администриране и контрол на ДФЗ - Разплащателна агенция, след регистрация на блок на земеделско стопанство

13 Май 2021 г.

КАРТА НА БЛОКОВЕ НА ЗЕМЕДЕЛСКОТО СТОПАНСТВО Директни плащания (2021)



68 м.

Мащаб 1:689



Легенда	
□	Оперативни БЗС
□	Оперативни земеделски парцели
□	Физически блокове
□	СЕПП подходящи площи
□	Землища

БЗС №	30990-673-20(18449444)
Код позиция	4467106
УРН	518982
Бенефициент	ЕТ Таня Осенова - Елитания
Изготвил	Полина Иванова Николова



Тази карта е генерирана чрез Интегрираната система за администриране и контрол на ДФЗ - Разплащателна агенция, след регистрация на блок на земеделско стопанство

13 Май 2021 г.

КАРТА НА БЛОКОВЕ НА ЗЕМЕДЕЛСКОТО СТОПАНСТВО Директни плащания (2021)



88 м.

Мащаб 1:893



Легенда	
□	Оперативни БЗС
□	Оперативни земеделски парцели
□	Физически блокове
□	СЕПП подходящи площи
□	Землища

БЗС №	30990-673-21(18449445)
Код позиция	4467107
УРН	518982
Бенефициент	ЕТ Таня Осенова - Елитания
Изготвил	Полина Иванова Николова



Тази карта е генерирана чрез Интегрираната система за администриране и контрол на ДФЗ - Разплащателна агенция, след регистрация на блок на земеделско стопанство

13 Май 2021 г.

КАРТА НА БЛОКОВЕ НА ЗЕМЕДЕЛСКОТО СТОПАНСТВО Директни плащания (2021)



106 м.

Мащаб 1:1069



Легенда

- Оперативни БЗС
- Оперативни земеделски парцели
- Физически блокове
- СЕПП подходящи площи
- Землища

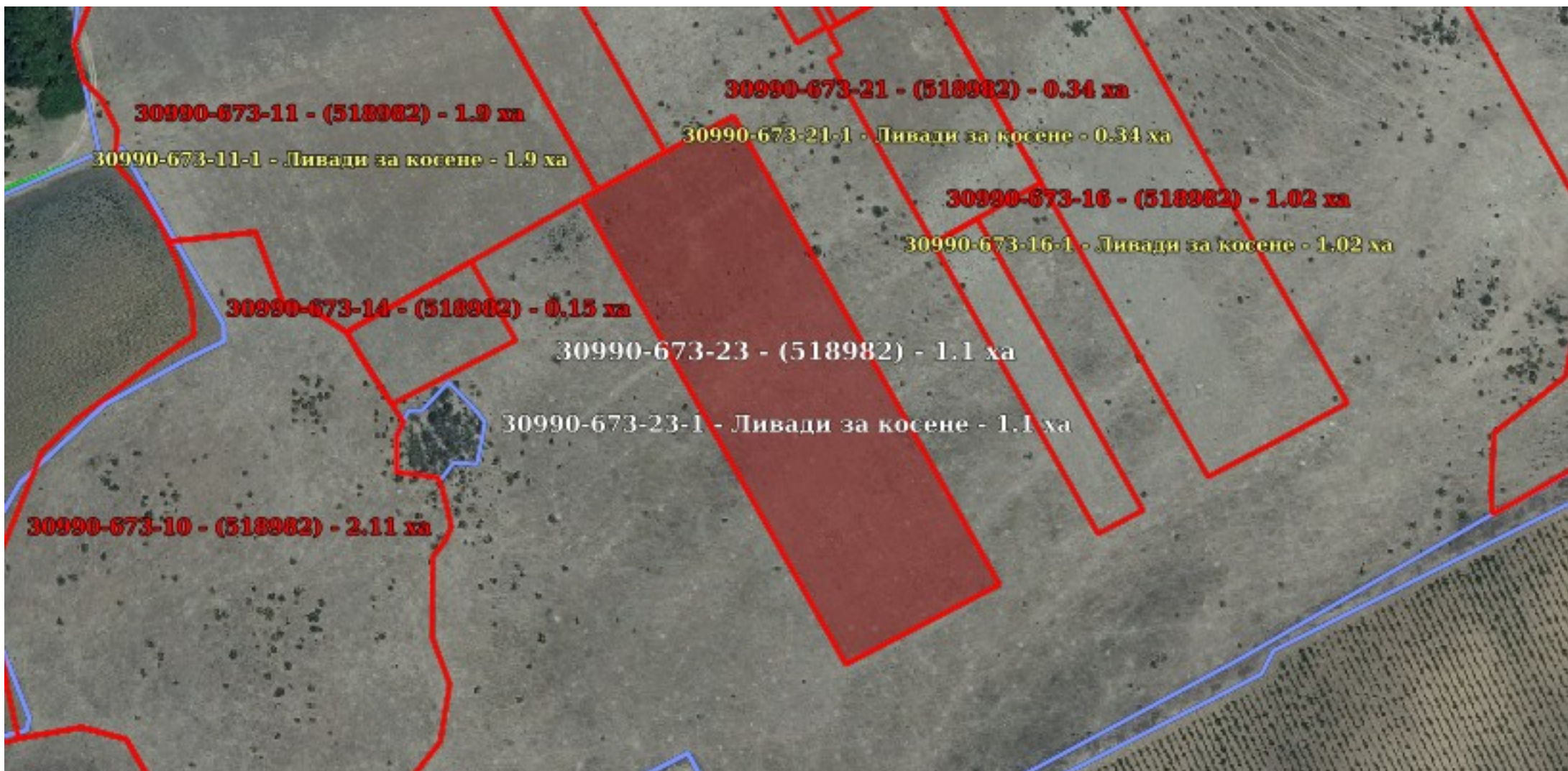
БЗС №	30990-673-22(18449448)
Код позиция	4467108
УРН	518982
Бенефициент	ЕТ Таня Осенова - Елитания
Изготвил	Полина Иванова Николова



Тази карта е генерирана чрез Интегрираната система за администриране и контрол на ДФЗ - Разплащателна агенция, след регистрация на блок на земеделско стопанство

13 Май 2021 г.

КАРТА НА БЛОКОВЕ НА ЗЕМЕДЕЛСКОТО СТОПАНСТВО Директни плащания (2021)



185 м.

Мащаб 1:1868



Легенда

- Оперативни БЗС
- Оперативни земеделски парцели
- Физически блокове
- СЕПП подходящи площи
- Землища

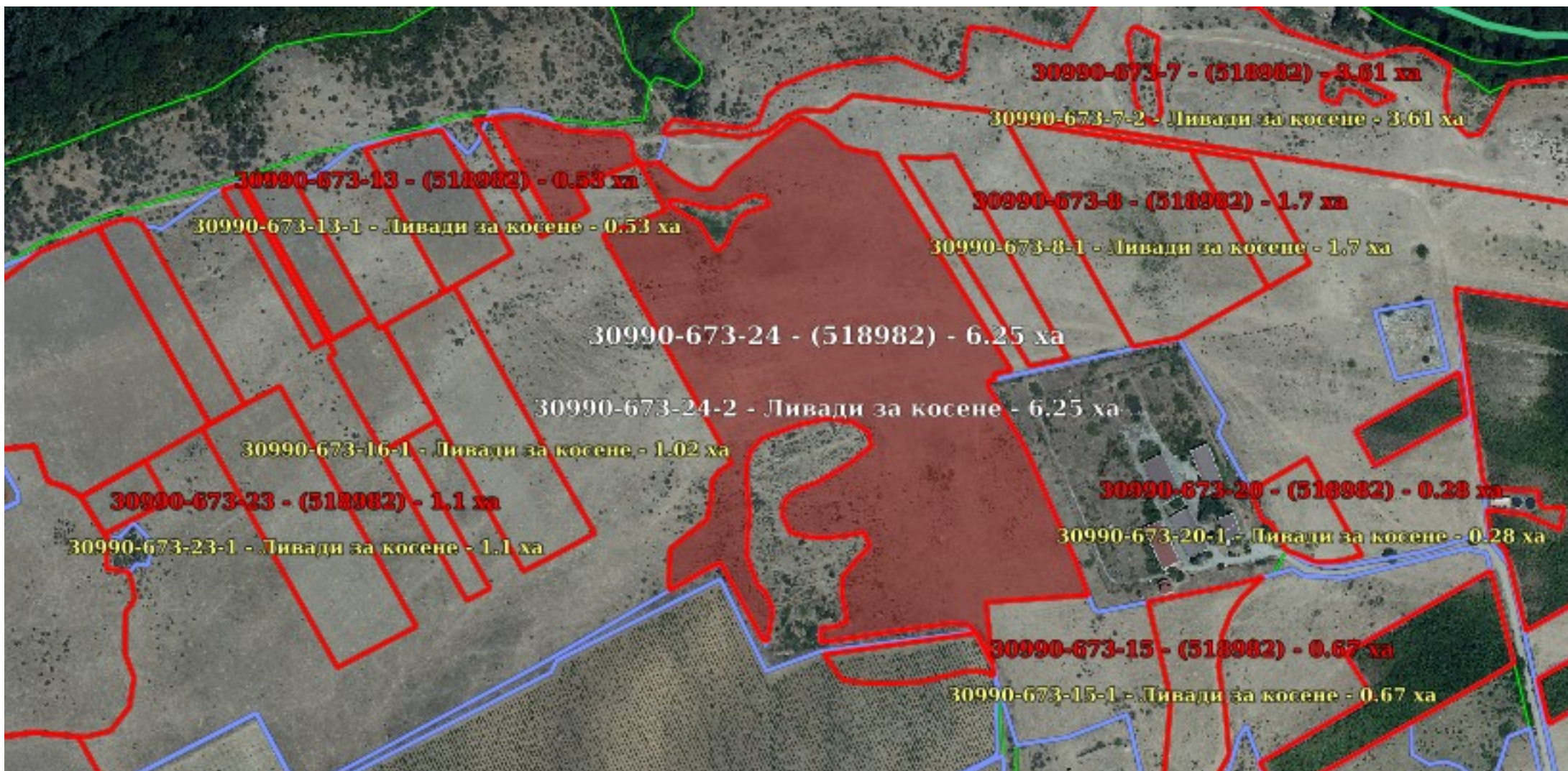
БЗС №	30990-673-23(18449449)
Код позиция	4467109
УРН	518982
Бенефициент	ЕТ Таня Осенова - Елитания
Изготвил	Полина Иванова Николова



Тази карта е генерирана чрез Интегрираната система за администриране и контрол на ДФЗ - Разплащателна агенция, след регистрация на блок на земеделско стопанство

13 Май 2021 г.

КАРТА НА БЛОКОВЕ НА ЗЕМЕДЕЛСКОТО СТОПАНСТВО Директни плащания (2021)



359 м.

Мащаб 1:3639



Легенда	
□	Оперативни БЗС
□	Оперативни земеделски парцели
□	Физически блокове
□	СЕПП подходящи площи
□	Землища

БЗС №	30990-673-24(18449451)
Код позиция	4467110
УРН	518982
Бенефициент	ЕТ Тая Осенова - Елитания
Изготвил	Полина Иванова Николова



Тази карта е генерирана чрез Интегрираната система за администриране и контрол на ДФЗ - Разплащателна агенция, след регистрация на блок на земеделско стопанство

13 Май 2021 г.

КАРТА НА БЛОКОВЕ НА ЗЕМЕДЕЛСКОТО СТОПАНСТВО Директни плащания (2021)



107 м.

Мащаб 1:1087



Легенда	
	Оперативни БЗС
	Оперативни земеделски парцели
	Физически блокове
	СЕПП подходящи площи
	Землища

БЗС №	30990-673-25(18449452)
Код позиция	4467111
УРН	518982
Бенефициент	ЕТ Таня Осенова - Елитания
Изготвил	Полина Иванова Николова



Тази карта е генерирана чрез Интегрираната система за администриране и контрол на ДФЗ - Разплащателна агенция, след регистрация на блок на земеделско стопанство

13 Май 2021 г.

КАРТА НА БЛОКОВЕ НА ЗЕМЕДЕЛСКОТО СТОПАНСТВО Директни плащания (2021)



90 м.

Мащаб 1:911



- Легенда**
- Оперативни БЗС
 - Оперативни земеделски парцели
 - Физически блокове
 - СЕПП подходящи площи
 - Землища

БЗС №	30990-750-1(18449422)
Код позиция	4467112
УРН	518982
Бенефициент	ЕТ Таня Осенова - Елитания
Изготвил	Полина Иванова Николова



Тази карта е генерирана чрез Интегрираната система за администриране и контрол на ДФЗ - Разплащателна агенция, след регистрация на блок на земеделско стопанство

13 Май 2021 г.

КАРТА НА БЛОКОВЕ НА ЗЕМЕДЕЛСКОТО СТОПАНСТВО Директни плащания (2021)



225 м.

Мащаб 1:2273



Легенда

- Оперативни БЗС
- Оперативни земеделски парцели
- Физически блокове
- СЕПП подходящи площи
- Землища

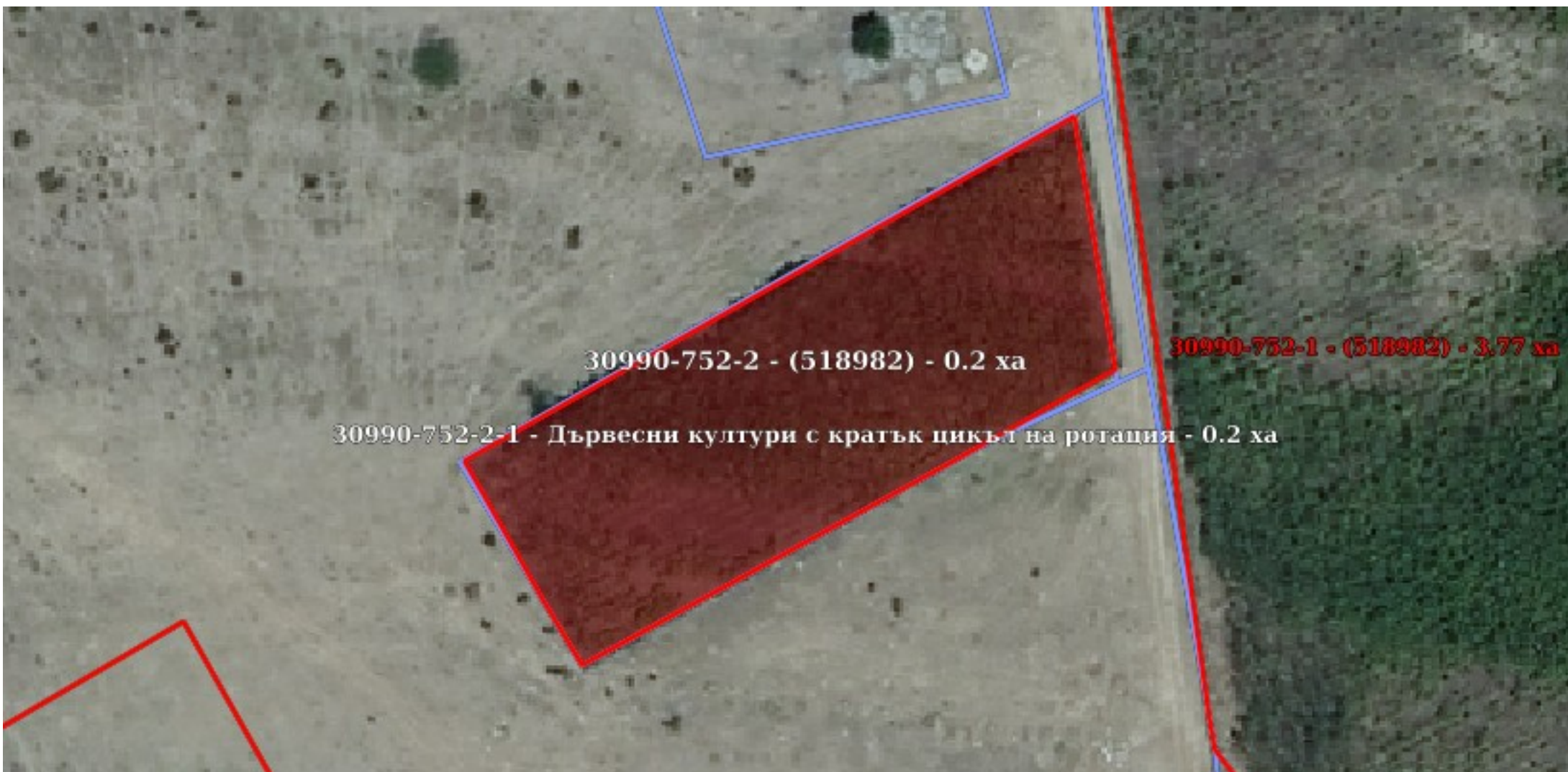
БЗС №	30990-752-1(18449429)
Код позиция	4467113
УРН	518982
Бенефициент	ЕТ Таня Осенова - Елитания
Изготвил	Полина Иванова Николова



Тази карта е генерирана чрез Интегрираната система за администриране и контрол на ДФЗ - Разплащателна агенция, след регистрация на блок на земеделско стопанство

13 Май 2021 г.

КАРТА НА БЛОКОВЕ НА ЗЕМЕДЕЛСКОТО СТОПАНСТВО Директни плащания (2021)



61 м.

Мащаб 1:622



Легенда

- Оперативни БЗС
- Оперативни земеделски парцели
- Физически блокове
- СЕПП подходящи площи
- Землища

БЗС №	30990-752-2(18449434)
Код позиция	4467114
УРН	518982
Бенефициент	ЕТ Таня Осенова - Елитания
Изготвил	Полина Иванова Николова



Тази карта е генерирана чрез Интегрираната система за администриране и контрол на ДФЗ - Разплащателна агенция, след регистрация на блок на земеделско стопанство

13 Май 2021 г.

КАРТА НА БЛОКОВЕ НА ЗЕМЕДЕЛСКОТО СТОПАНСТВО Директни плащания (2021)



148 м.

Мащаб 1:1496



Легенда	
□	Оперативни БЗС
□	Оперативни земеделски парцели
□	Физически блокове
□	СЕПП подходящи площи
□	Землища

БЗС №	30990-754-1(18449447)
Код позиция	4467115
УРН	518982
Бенефициент	ЕТ Тая Осенова - Елитания
Изготвил	Полина Иванова Николова



Тази карта е генерирана чрез Интегрираната система за администриране и контрол на ДФЗ - Разплащателна агенция, след регистрация на блок на земеделско стопанство

13 Май 2021 г.

КАРТА НА БЛОКОВЕ НА ЗЕМЕДЕЛСКОТО СТОПАНСТВО Директни плащания (2021)



43 м.

Мащаб 1:438



Легенда

- Оперативни БЗС
- Оперативни земеделски парцели
- Физически блокове
- СЕПП подходящи площи
- Землища

БЗС №	30990-755-1(18449426)
Код позиция	4467116
УРН	518982
Бенефициент	ЕТ Таня Осенова - Елитания
Изготвил	Полина Иванова Николова



Тази карта е генерирана чрез Интегрираната система за администриране и контрол на ДФЗ - Разплащателна агенция, след регистрация на блок на земеделско стопанство

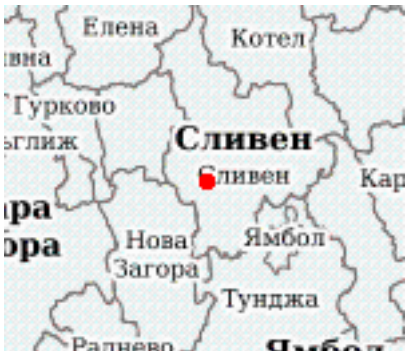
13 Май 2021 г.

КАРТА НА БЛОКОВЕ НА ЗЕМЕДЕЛСКОТО СТОПАНСТВО Директни плащания (2021)



137 м.

Мащаб 1:1386



Легенда	
□	Оперативни БЗС
□	Оперативни земеделски парцели
□	Физически блокове
□	СЕПП подходящи площи
□	Землища

БЗС №	30990-771-2(18449450)
Код позиция	4467118
УРН	518982
Бенефициент	ЕТ Таня Осенова - Елитания
Изготвил	Полина Иванова Николова



Тази карта е генерирана чрез Интегрираната система за администриране и контрол на ДФЗ - Разплащателна агенция, след регистрация на блок на земеделско стопанство

13 Май 2021 г.

